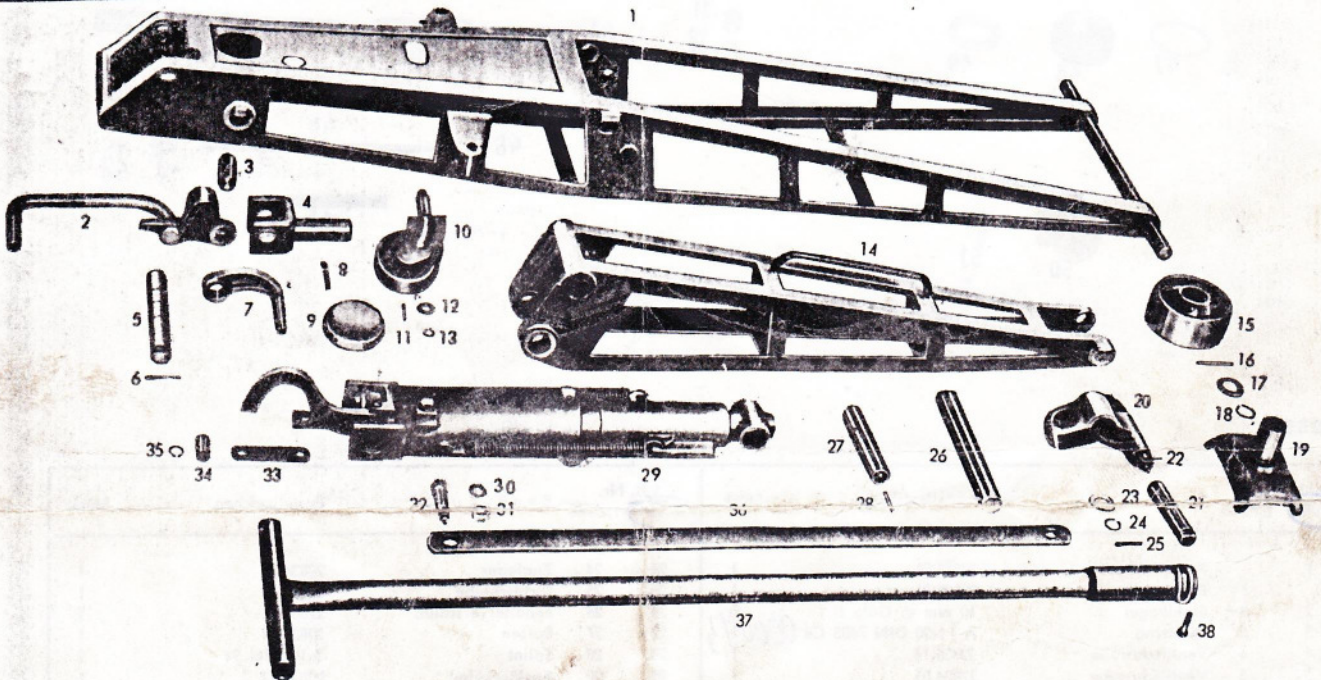
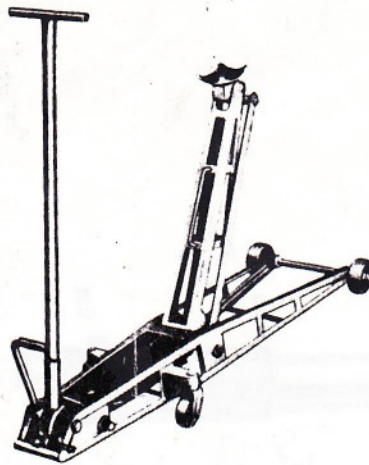


# Hydraulischer Schnelldienst PKW-HEBER

H 0,8/80  
H 1,25/80

Ersatzteil-Liste

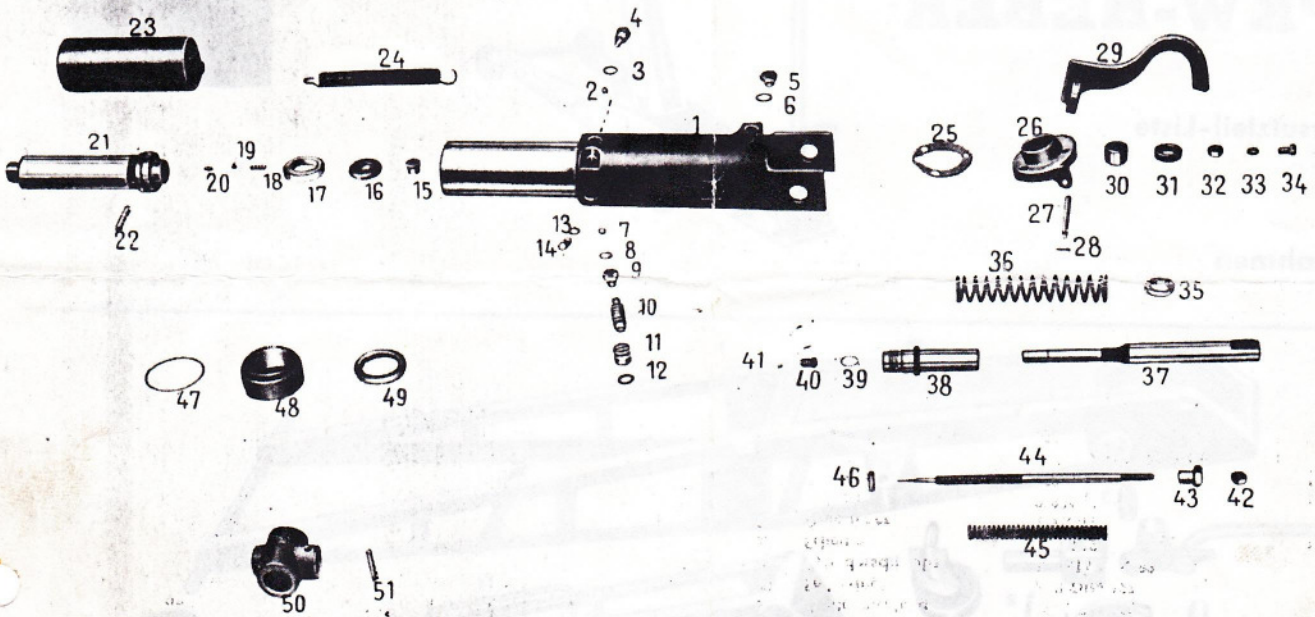
Rahmen



Lfd. Nr.	Benennung	Bestellzeichen	Stück	Lfd. Nr.	Benennung	Bestellzeichen	Stück
0,8/80	1,25/80			0,8/80	1,25/80		
1	Rahmen	22832.01	1	26	Hubarmbolzen	22832.02.57	1
1	Rahmen	22847.01	1		Kegelwulstschmierkopf	M 6 DIN 71412	1
2	2 Schnellverstellung	22832.03.Uo 1	1		Splint	4x40 D N 94	1
3	3 Pressenbolzen	22832.02.58	2	26	Hubarmbolzen	22847.04.29	1
3	Pressenbolzen	22847.04.31	1		Kegelwulstschmierkopf	M 6 DIN 71412	1
4	4 Deichselschuh	22832.03.Uo 2	1		Splint	4x50 DIN 94	1
4	Deichselschuh	22847.05.Uo 1	1	27	Pressenbolzen	22832.02.51	1
5	5 Deichselbolzen	22832.02.59	1		Kegelwulstschmierkopf	M 6 DIN 71412	2
	Kegelwulstschmierkopf	M 6 DIN 71412	1	27	Pressenbolzen	22847.04.30	1
	Deichselbolzen	22847.04.35	1		Kegelwulstschmierkopf	M 6 DIN 71412	2
6	6 Splint	4x35 DIN 94	1	28	Spannstift	5x45 DIN 1481	1
7	7 Sicherungshebel	22832.03.Uo 4	1	28	Spannstift	6x45 DIN 1481	1
8	8 Splint	6x45 DIN 94	1	29	Presse	22836	1
9	9 Verschluss	21494-6	1	29	Presse	22848	1
10	10 Lenkrolle	22820.04	2	30	Federring	14,0 DIN 127	2
11	11 Rolle	21405.13	4	30	Federring	18,0 DIN 127	2
12	12 Gleitring	22820.05.71	2	31	Mutter	M 14x1,5 DIN 934	2
13	13 Sg-Ring	13x1 DIN 471	2	31	Mutter	M 18x1,5 DIN 934	2
14	14 Hubarm	22832.02.Uo 1	1	32	Bundbolzen	22832.02.49	2
14	Hubarm	22847.02	1		Kegelwulstschmierkopf	M 6 DIN 71412	2
15	15 Hinterrad	22832.02.53	2		Sg-Ring	20x1,2 DIN 471	2
16	16 Rolle	21405.14	32	32	Bundbolzen	22847.04.28	2
17	17 Scheibe	25 DIN 125	2		Kegelwulstschmierkopf	M 6 DIN 71412	2
18	18 Sg-Ring	25x1,2 DIN 471	2		Sg-Ring	25x1,2 DIN 471	2
19	19 Sattel	22832.02.Uo 2	1	33	33 Lasche	22832.03.60	2
20	20 Sattelträger	22832.02.52	1	34	34 Laschenbolzen	22832.03.59	2
20	Sattelträger	22847.04.32	1	35	35 Sg-Ring	16x1 DIN 471	4
21	21 Sattelträgerbolzen	22832.02.56	1	36	36 Parallelführung	22832.02.47	2
21	Sattelträgerbolzen	22847.04.34	1	36	Parallelführung	22847.04.27	2
22	22 Kegelwulstschmierkopf	M 6 DIN 71412	3	37	37 Deichsel	22832.03.Uo 5	1
23	23 Scheibe	21 DIN 125	2	38	38 Schraube	M 8x30 DIN 931	1
23	Scheibe	26 DIN 1441	2				
24	24 Sg-Ring	20x1,2 DIN 471	2				
24	Sg-Ring	25x1,2 DIN 471	2				
25	25 Splint	4x35 DIN 94	1				



Presse



Presse

Lfd. Nr. 0,8/80 1,25/80	Benennung	Bestellzeichen	Stück	Lfd. Nr. 0,8/80 1,25/80	Benennung	Bestellzeichen	Stück
1	Pressenkörper	22836.01	1	24	Zugfeder	22836.20	1
1	Pressenkörper	22848.01	1	25	Dichtscheibe	22836.29	1
2	Stahlkugel	10 mm $\phi$ Güte II	1	26	Behälterverschluss	22836.04	1
3	Dichtring	A 14x20 DIN 7603 Cu	1	27	Bolzen	22836.24	1
4	Ventilschraube	22836.16	1	28	Splint	3x12 DIN 94	2
5	Ventilschraube	22836.05	1	29	Auslösehebel	22836.22	1
6	Dichtung	A 14x18 DIN 7603 Fiber	1	30	Büchse	22836.02-3	1
6	Dichtung	A 16x20 DIN 7603 Fiber	1	31	Wellendichtung	22/32/7 SGK 210	1
7	Stahlkugel	10 mm $\phi$ Güte II	1	32	Wellendichtung	10/19/7 K 200	1
8	Dichtscheibe	A 12x16 DIN 7603 Cu	1	33	Federring	A 8 DIN 127	3
9	Ventilschraube	22836.36	1	34	Zylinderschraube	M 8x16 DIN 83	3
9	Stahlkugel	4 mm $\phi$	1	35	Scheibe	22836.19	1
10	Überdruckfeder, kompl.	22836.08-U01	1	36	Druckfeder	21960-11	1
11	Einstellschraube	22836.37	1	37	Kolben	22836.13	1
12	O-Ring	Innen- $\phi$ 12 mm, Profil- $\phi$ 3 mm	1	38	Zylinder	22836.15	1
13	Dichtung	A 10x14 DIN 7603 Cu	1	39	Dichtring	A 16x22 DIN 7603 Cu	1
14	Verschlußschrauben m. Bund	M 10x1 DIN 910	1	40	Senkventilschraube	22836.35	1
15	Bundschraube	22836.02-6	1	41	Dichtung	21878/31	1
16	Distanzring	22836.02-5	1	42	Mutter	M 8 DIN 934	1
16	Distanzring	22848.02-5	1	43	Stellmutter	22836.25	1
17	Nutringmanschette	40/24/8/4 8 V 504	1	44	Ventilstange	22836.07	1
17	Nutringmanschette	50/30/10/5 8 V 504	1	45	Senkventilfeder	22836.33	1
18	Feder	21/403/27	1	46	Stellmutter	22836.18	1
19	Stahlkugel	8 mm $\phi$	1	47	Dichtscheibe	52/45/1 Fiber	1
20	Stößel	22836.02-4	1	47	Dichtscheibe	65/58/7 Fiber	1
21	Preßkolben	22836.02	1	48	Gewinding	22836.03-2	1
21	Preßkolben	22848.02	1	48	Gewinding	22848.03-2	1
22	Riegel	22836.02-3	1	49	Wellendichtung	35/47/7 K 210	1
22	Riegel	22848.02-3	1	49	Wellendichtung	43/56/7 K 210	1
23	Rückholrohr	22836.06	1	50	Lager	22836.30	1
23	Rückholrohr	22848.06	1	50	Lager	22848.30	1
				51	Spannstift	8x40 DIN 1481	1

Die Teile 37 und 38 können nur zusammen geliefert werden



**Steinbock**

Steinbock GmbH · 8052 Moosburg/Isar

Telefon: 08761/362

Fernschreiber: 058 713

Zweigwerk: Roding/Bayerischer Wald